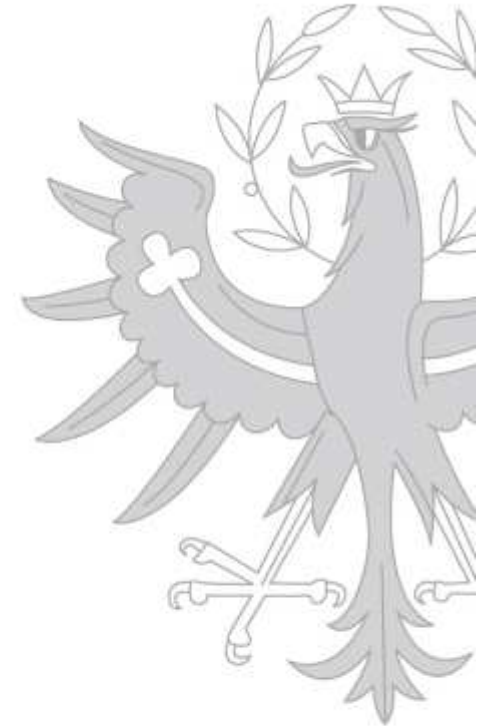


# LeOn

## Lernen Online

Tiroler Bildungsinstitut  
Medienzentrum





## Medienzentrum Tirol

Einrichtung des Landes Tirol

Nicht kommerziell tätig, aber als Betrieb geführt

10 Verwaltungsbedienstete, 5 Pädagogen

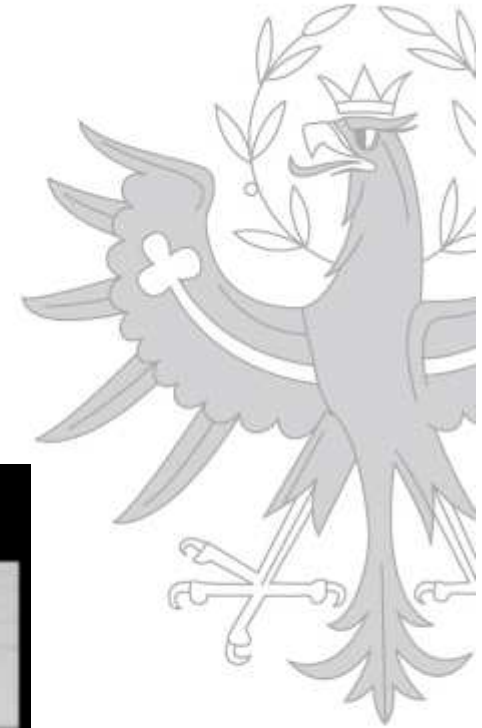




## Warum Medien im Unterricht

- Anschaulicher
- Nachhaltiger
- Lernszenarien
- Visuelles Wahrnehmen
- Methodenvielfalt
- Lernumgebungen





## Die Anfänge einer Idee





## Ein Blick zurück

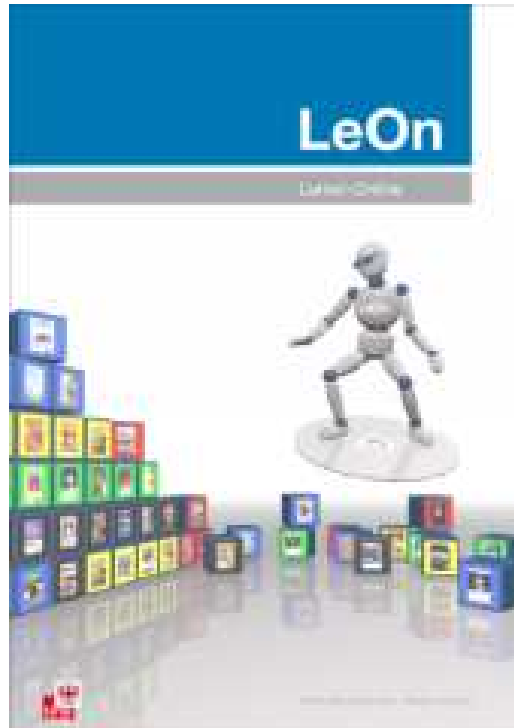
- Audiovisuelle Medien: Technik, Geräte, Gewicht
- Vom Filmriss bis zum Lampenausfall
- Einsatz: Von „Wenn‘s unbedingt sein muss“ bis „Belohnung“ - Highlight für SchülerInnen
- Nur für Fachleute
- Haptische Wahrnehmung: Rattern



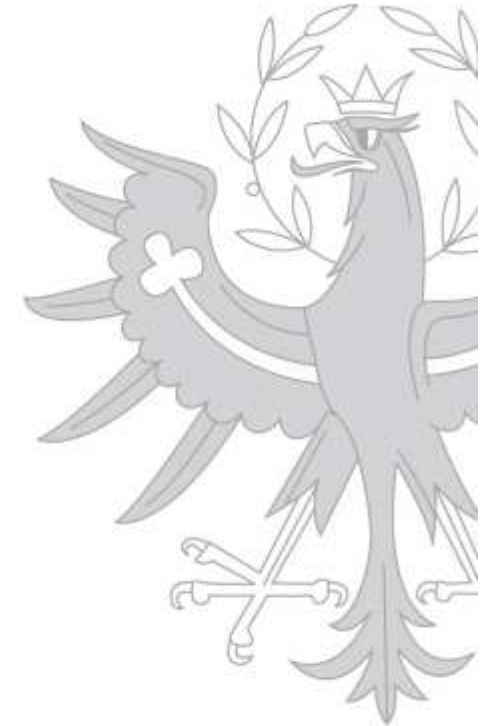


2010: 12.900 Verleihvorgänge  
2016: 500 Verleihvorgänge  
2018: Schließung Verleih





2008 startet das  
**Medienportal LeOn**  
(Lernen Online)





## Medienportal LeOn

- Medien über das Internet zur PädagogIn
- Streaming und Download
- Verschiedene Medientypen:

Filme

Animationen

Audiomodule

Bilder

Grafiken

Arbeitsblätter

Interaktive Arbeitsblätter

Linklisten

Didaktische/methodische Vorschläge



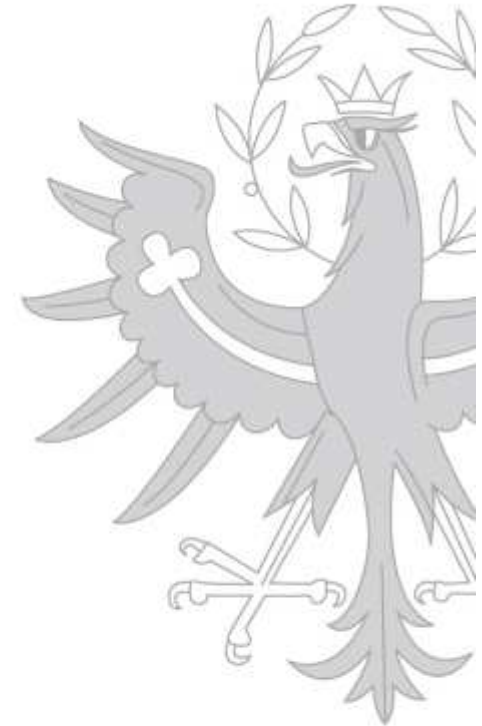




## Medienportal LeOn

- Didaktisch und pädagogisch bewertete Inhalte
- **Themenpaket**: Filme und passende Arbeitsblätter zu einem Thema
- 1.800 Themenpakete, 50.800 Objekte
- Veränderte Didaktik: Kapitel statt ganzer Film
- Klare Rechterege lung





## LeOn setzt voraus

- Schule schließt Vereinbarung ab (€ 2.20 pro SchülerIn/Schuljahr)
- LehrerInnen, die den PC verwenden
- Internet in der Klasse
- Beamer, PC (oder mobile devices) in der Klasse
- Schulinterne Fortbildung (optional)
- Standardsoftware





## Wo kommt **LeOn** zum Einsatz

- In der Unterrichtsvorbereitung
- Im Unterricht:  
Im Klassenzimmer (**Standard!**)  
Stationenbetrieb, Sonderunterrichtsräume  
(Physik, usw.), Medienraum, Bibliothek





## Wer verwendet **LeOn**

- PädagogInnen
- SchülerInnen via Moodle
- Pilotprojekt: 6.,7.,8. Klassen im Rahmen der Vorwissenschaftlichen Arbeit
- Forschungsprojekt:  
Fördern Untertitel den Wissenserwerb?





## Was für **LeOn** spricht

- Materialien sind das ganze Jahr verfügbar
- Alle PädagogInnen der Schule können auf Medien zugreifen
- Überall kann man suchen und herunterladen:  
In der Schule, zu Hause, ...
- Medienpakete mit vielfältigen Modulen
- Software MasterTool für Interaktive Übungen



# Medienportal LeOn

Anmelden am Portal Tirol  
<http://portal.tirol.gv.at>

Meine Anwendung  
**Medienportal LeOn**

Medien suchen

Filme abspielen, Medien downloaden

Live-Einstieg



Wortwörtlich suchen

## Aktuell



Aus Anlass der österreichweiten „Woche der Medienkompetenz“ vom 15. bis 23. Oktober 2017 richten wir den Focus bei LeOn ebenfalls auf das Thema. Dafür haben wir eine gleichnamige Themenwelt eingerichtet, die Mediensammlungen von „Die kleine Benimmschule – Im Netz“ bis hin zu „Schuldenfalle Onlineshop“ umfasst.

Zusätzlich machen auf eine Reihe von interessanten Veranstaltungen in Innsbruck aufmerksam. Die Palette der Veranstaltungen reicht von der „Medienanalyse zur Nationalratswahl“ bis zur „Digitalen Selbstverteidigung“. Zielgruppe sind Schülerinnen und Schüler, aber auch für

## Themenwelten



Neu bei LeOn im Oktober



Woche der Medienkompetenz



Im Brennpunkt: Motoren



Wenn es „herbstelt“



Alle Fächer	Alle Schulstufen
Alle Fächer	Alle Schulstufen
Behinderung	Berufsbildende Schule
Berufsorientierung	Grundstufe
Bewegung und Sport	Kindergarten
Bildnerische Erziehung	Mittelstufe
Biologie und Umweltkur	Oberstufe
Buchführung	Pädagogische Bildung
Chemie	
Darüber reden - Impulsmedien	
Deutsch	
Englisch	
Ernährung und Haushalt	

Interaktives Audio Software



ständig und meist ganz unterbewusst abläuft. Doch wo geht die Luft hin und laufen bei der Atmung ab? Die Produktion erklärt neben dem Aufbau und der n gesund erhalten können und warum wir manchmal langsam und manchmal

bestenfalls aus: Gesamtkonzept, Filmkapitel (7), Arbeitsblätter (7), Lösungsblättersammlung (1), ergänzende afiksammlung (1).

**Die Lunge & der blaue Dunst**

behandelt zwei Themen: die menschliche Lunge und die Auswirkungen des Rauchens auf dieses leistungsstarke und hoch sensible Organ. Jede Körperzelle ist auf die Zufuhr von Sauerstoff angewiesen. In den Filmen über die Atmungsorgane und den Gasaustausch in der Lunge wird der Weg der Atemluft über den Nasen- und Rachenraum, die Luftröhre, die Bronchien und die Alveolen bis ins Blut mit einer 3D-Animation nachgestellt. Dabei werden auch die Funktionen des Zwerch-, des Rippen- und des Brustfells deutlich. Ein weiterer Film veranschaulicht, was passieren kann, wenn Schadstoffpartikel, z.B. durchs Inhalieren von Rauch in die Lunge gelangen.

Zur Verfügung stehen fünf Filme:







Wie ernähre ich mich richtig

00:04 | 02:32

Vasser

sind. Das

ben und



Primzahlen



Wortwörtlich suchen

Alle Fächer



Alle Schulstufen



Meine Merkliste



Merkliste  
öffnen

Themenpakete

Filme

Arbeitsmaterial

Interaktives



### Primzahlen

Film: Der Begriff Primzahlen stammt ab vom lateinischen Primus und bedeutet "der Erste". Primzahlen sind nur durch sich selbst und durch Eins teilbar und alle anderen Zahlen sind ihre Produkte. Die kleinste Primzahl ist die 2, eine größte gibt es nicht, da die Zahlen unendlich sind.



### Primfaktorzerlegung

Film: Eine Primzahl ist nur durch sich selbst und durch Eins teilbar. Viele Zahlen aber lassen sich durch mehrere andere Zahlen teilen. Man kann sie in ihre Primfaktoren zerlegen. Diese Zerlegung ist dann eindeutig, wenn alle Faktoren Primzahlen sind. Gezeigt wird dies anhand der Zahlen 12



**Schwerpunkt & Gleichgewicht**  
Arbeitsblatt Nr. 6

„Hoher oder tiefer Schwerpunkt“

**Aufgabe:**

1. Klebe das Holzstück (Gewicht) oben in die Holzkiste.
2. Stell die Kiste so auf einen Tisch, dass das Gewicht oben ist. Kippe die Kiste langsam, bis sie umfällt.
3. Stell die Kiste jetzt so auf, dass das Gewicht unten ist. Kippe die Kiste wieder langsam, bis sie umfällt.
4. In welchem Fall kippt die Kiste früher, wenn das Gewicht oben oder unten ist?
5. Warum? Erkläre!

**Du brauchst:**

- Holzkiste
- Holzstück (Gewicht)
- Kleber

Online öffnen

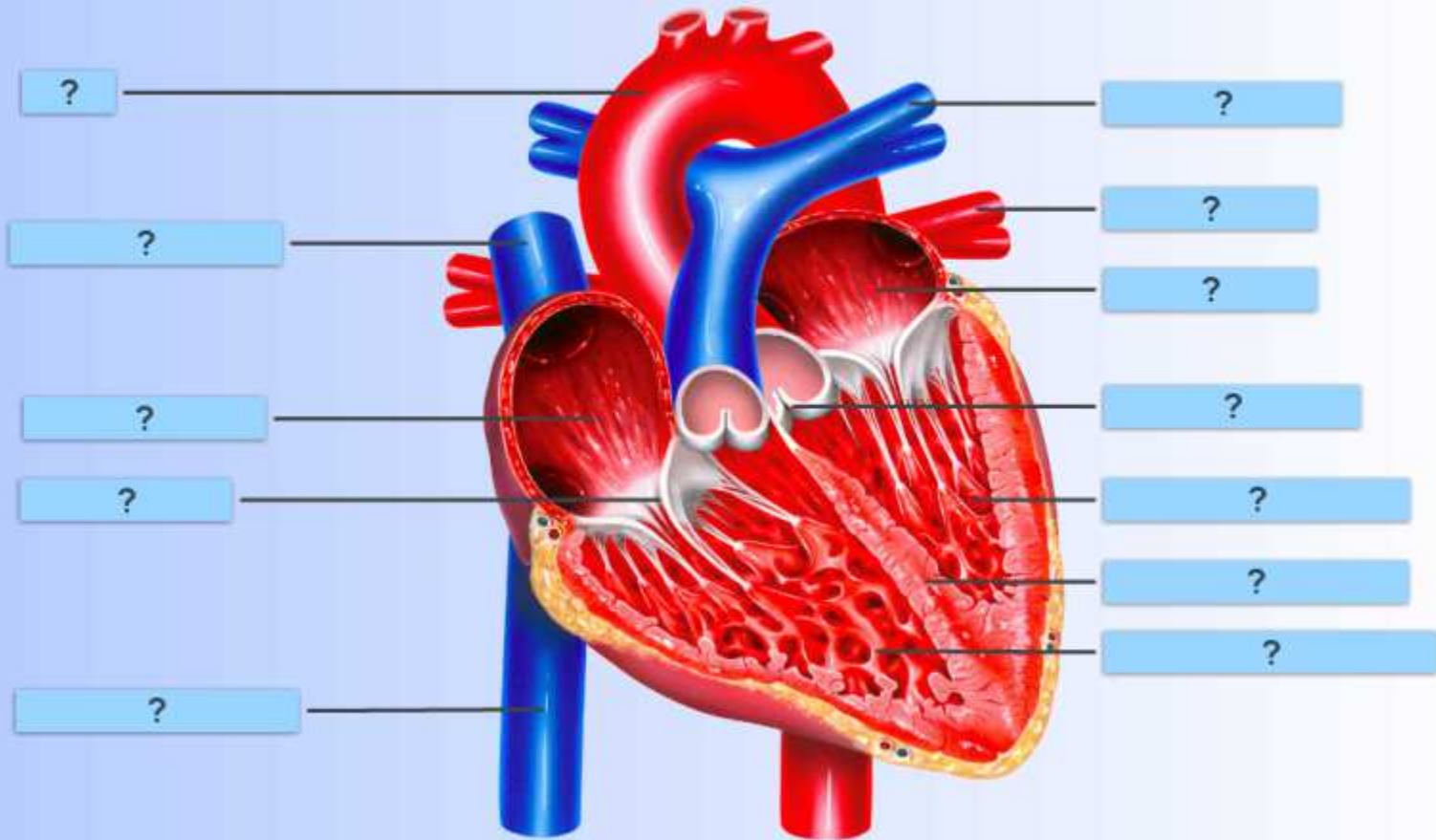
Schwerpunkt und Gleichgewicht - Arbeitsblättersammlung

anschließend zu bestimmen, ob der Professor im Gleichgewicht ist.



# Bau des Herzens (Querschnitt)

MasterTool



MasterTool  
Bildbeschriftung

Übung beginnen

Ebenen

- Basisbild
- Layout
- Texte und Bilder
- Infopunkte
- Zeichenoobjekte

Darstellung

Lösung

Beschriftung

1 2 ? ?



Startseite > Tiroler Bildungsinstitut - Medienzentrum des Landes Tirol > LeOn > LeOn und Moodle

NAVIGATION

Startseite

- ▀ Dashboard
- Website
- ▾ Dieser Kurs
  - ▾ **LeOn und Moodle**
    - Teilnehmer/innen
    - Auszeichnungen
    - Allgemeines
    - Die Batterie
    - Thema 2
    - Thema 3
    - Thema 4
    - Thema 5
    - Thema 6
    - Thema 7
    - Thema 8
    - Thema 9
    - Thema 10
- Meine Kurse

EINSTELLUNGEN

- ▾ Kurs-Administration
  - ✎ Bearbeiten einschalten
  - ⚙ Einstellungen
  - ⚙ Kursabschluss
  - Nutzer/innen

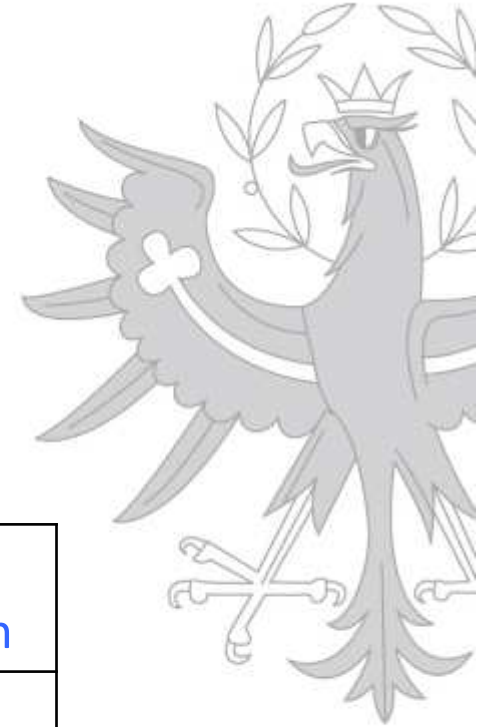


## Die Batterie

Eine Batterie ist tragbare chemische Energie, die in elektrische Energie umgewandelt wird, sobald die Batterie in einen Stromkreis eingesetzt wird. Das Grundprinzip ist bei fast allen Batterien gleich. Ein Metall, das den Minuspol bildet, steht einem Pluspol gegenüber. Der Pluspol wird auch Anode, der Minuspol auch Kathode genannt.

Schau diesen Film an und notiere dir die wichtigsten Aussagen.





## LeOn-Inhalte

	Themen- pakete	Medien	Such- abfragen
2008	86	2.517	
2010	402	9.560	34.870
2016	1.623	43.000	287.000
bis 09/2017	1.800	50.800	168.000



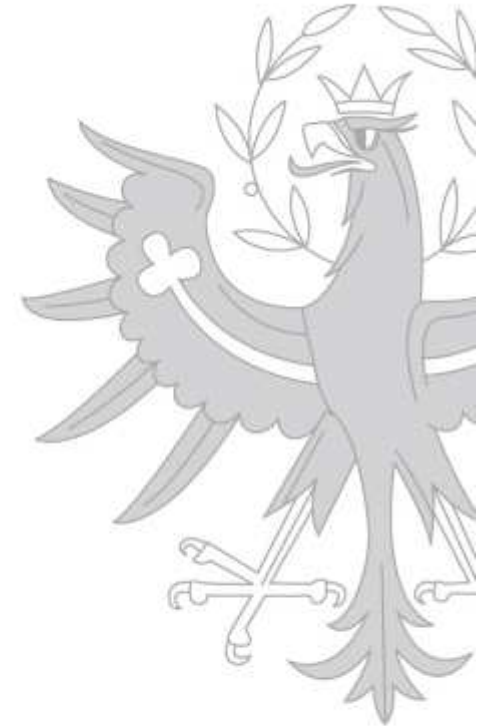


## LeOn-Schulen

	Benutzer	LeOn-Schulen
2008	139	30
2010	1792	186
2012	3702	273
2013	4.855	315
09/2017	8.800	452

Von 650  
Schulen in Tirol





## LeOn-Schulen

ASO	21
VS	248
NMS	105
PTS	22
HBLA/HLA	6
LFS	2
TFBS	13
HTL	6
HAK	5
AHS	24
	452







## LeOn fördert Medienkompetenz

- Viele Themenpakete zum Thema
- PädagogInnen verlieren Scheu vor Medieneinsatz
- Druck auf Schulerhalter zur technischen Ausstattung der Schule
- SchülerInnen gewinnen durch Erleben eines abwechslungsreichen Medieneinsatzes selber an Medienkompetenz





## LeOn wird laufend verbessert

- Umstellt auf HTML5
- Optimiert für mobile devices
- Suchergebnis-Sortierung verbessert
- Treffer wird markiert
- Themenpakete in Autocomplete
- Vorschläge bei Kombination von Suchbegriffen





## Womit **LeOn** sich aktuell beschäftigt

- Bessere Nutzung von Moodle
- Einbindung von Open Educational Ressources
- Interaktivität mit HTLM5, z. B. H5P.org
- Content: ständig erweitern für alle Fächer
- SchülerInnen-Zugang zu LeOn
- LeOn in der PädagogInnen-Ausbildung verankern





## Anregungen, Fragen?

Infos, Anleitungen und Hilfen:

[www.tirol.gv.at/medienzentrum](http://www.tirol.gv.at/medienzentrum) siehe LeOn

Hotline: [leon@tirol.gv.at](mailto:leon@tirol.gv.at) und 0512/508-4292

Leitung: Michael Kern





## Partner

